

Epson 4K PRO-UHD為您帶來絕美投影畫質



Epson 4K PRO-UHD 投影機具有超高解析度，能展現清晰無比的影像  
同時提供各種實用的功能，保證您的超高投影解析度 (UHD) 顯示器  
能夠呈現令人震撼的影像品質

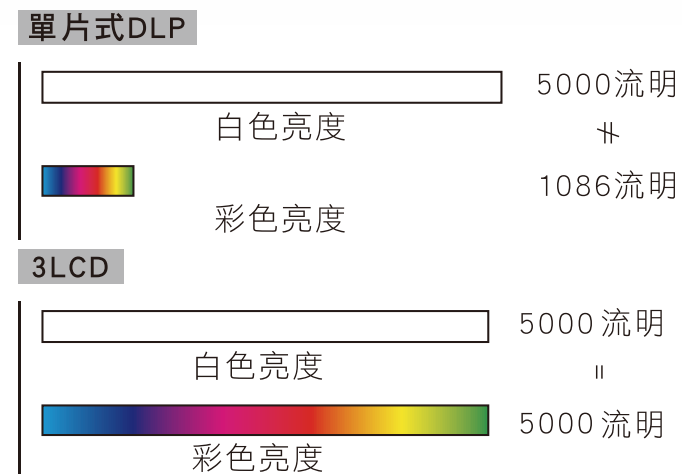
EH-TW8400 規格表

投影方式	RGB 三片 TFT LCD 同時聚合成像投影	
液晶板	(1)尺寸	三片 0.74吋 16:9 TFT LCD with MLA
	(2)畫素數	Full HD 2,073,600 dots (1920 x 1080) x 3
	(3)面板比例	16:9
投影透鏡	(1)調焦方式	電動光學ZOOM及FOCUS調整功能
	(2)焦距	F: 2.0-3.0、f: 22.5-46.7 mm
	(3)放大比例	1.0-2.1
投影亮度	白色亮度 (Light Output)	2600 流明
	彩色亮度 (Color Light Output)	2600 流明
明暗對比度	1200000:1(Auto Iris:On)	
周邊對應中心亮度比	85%	
光源/型號	250W UHE 燈泡 / ELP1P89	
燈泡壽命(耗電量)	3500 / 4000 / 5000 小時(Normal / Medium/ Eco)	
解析度	標準解析度	1080P
	支援解析度	480i / 576i / 480p / 576p / 720p / 1080i / 1080p / 4K
	支援 HDTV	YES
支援訊號種類	RGB 訊號相容	SXGA / WXGA / XGA / SVGA / VGA
	視頻訊號相容	NTSC / PAL / SECAM
色彩重現	全彩 (10bits、up to 1.07 billion colors)	
投影方式	前投 / 後投 / 懸掛	
投影畫面比例	16:9 / 4:3	
投影畫面尺寸	50-300吋	
投射距離	1.48-18.99 公尺	
投射比	1.35 - 2.84	
喇叭	-	
有效掃描頻率範圍	垂直(Analog)	31 kHz to 64 kHz
	水平(Analog)	60 Hz
有效掃描頻率範圍	垂直(Digital)	15 kHz to 135 kHz
	水平(Digital)	23.98/24/25/29.97/30/50/59.94/60 Hz
鏡頭位移功能	垂直	±96.3%(水平置中)
	水平	±47.1%(垂直置中)
梯形修正功能	垂直	正負30度
	水平	-
視頻輸入介面	輸入端子 (1) D-sub	1組
	(2) HDMI	2組
USB I/O	USB Type A -1	Wireless LAN, Firmware update, Copy OSD Settings
	USB Type A -2	Opt.HDMI cable with 300mA power supply for service, Firmware update
	USB Type Mini-B	
Network I/O	有線	RJ45 x 1
	無線	選購ELPAP10
控制 I/O	RS232	1組
	Trigger Out	Power on: 12 V DC, 200 mA max. Power off: 0 V
使用環境溫度	5 °C to 35 °C <41 °F to 95 °F>	
電源規格	100-240 V AC ± 10%, 50/60 Hz	
風扇噪音值(耗電量)	31/24/20 dB (Normal / Medium/ Eco)	
環境規格*	消耗電力	場景模式 373W / 311W / 283W (Normal / Medium/ Eco)
	待機狀態	0.3W
重量	11.2 公斤	
寬x深x高 (公分)不含腳架	52(W) x 45(D) x 17(H)	
寬x深x高 (公分)含腳架	52(W) x 45(D) x 19.2(H)	
安全裝置	過熱自動斷電保護裝置	
其他功能	具備 4KE 功能	
	支援HDR	
隨機附贈配件	支援動態影像插補功能	
	電源線 (3.0m)一條	
	無線遙控器 + AA電池 x 2	
	HDMI纜線固定夾 x 2	
	使用說明書組 保固說明書	

\*環境規格指的是資源，能源使用及回收相關資訊

3LCD 3倍鮮豔的美感體驗!

選投影機「彩色亮度」才是關鍵，Epson 3LCD全系列投影機，彩色亮度是同級單片式DLP投影機最高達三倍，給你3倍真實色彩，讓投影效果更豐富、更飽和。



由第三方公正單位研究之投影機彩色亮度量測報告



全球投影科技第一品牌



台灣愛普生科技股份有限公司  
台北市信義區松仁路100號15樓  
代表號：(02)8786-6688  
客戶服務專線：0800-881-080



**Epson極致保固：**  
購買後一個月內進行上網登錄即享主機三年  
廠家保固，含運送與零件(含稅材)，燈泡享  
三年或四千小時，讓您放心享受高畫質！  
**投影機保固登錄：**  
<https://www.epson.com.tw/epwarranty>  
購買一個月內新品不良免費更換新機



經銷商蓋章

2018.12版



不斷進化

最佳 4K 畫質  
真實影像 · 完美呈現



Epson 4K PRO-UHD  
EH-TW8400 專業家庭劇院

持續進化再升級，EH-TW8400 提供同級最廣色域與絕美投影畫質，唯有 Epson 能超越 Epson  
· 達100%DCI-P3廣色域 · 2600lm白色/彩色亮度 · 電動鏡頭安裝最彈性



全球投影科技第一品牌

台灣愛普生科技股份有限公司 Epson website: www.epson.com.tw 客戶服務專線: (02)8024-2008 技術與專業電商服務: www.tekcare.com.tw  
Epson is the registered trademark SEICO Epson Corporation. All other product names and other company names used herein are for identification purposes only and may be the trademarks or registered trademarks of their respective owners. Epson disclaims any and all rights in those marks.

# Epson 家用投影機 EH-TW8400

## 優異的圖像品質

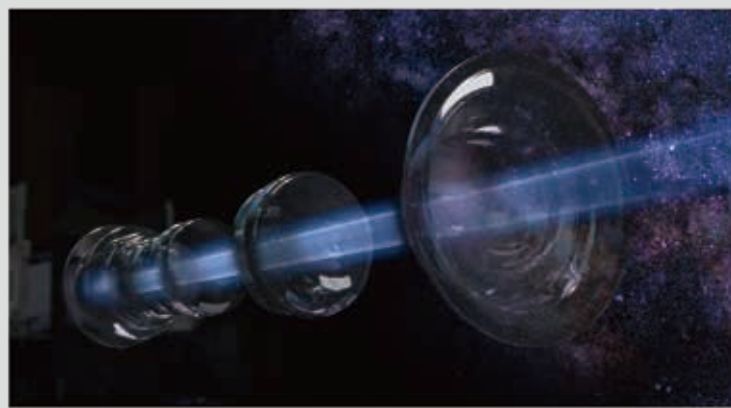
### 令人驚豔的 4K HDR 體驗

EH-TW8400可帶給您驚人的 4K HDR 體驗。專業級 16 段 HDR 明暗度調整功能，可依據影片拍攝 HDR 的明暗度，進行最佳化調整，盡情享受大畫面的震撼力，欣賞清晰且栩栩如生的 4K HDR 影像內容。



### 日本製優質鏡頭

EH-TW8400 配備日本製 16 件式優質鏡頭，可呈現清晰銳利的 4K 畫質。先進全自動電動鏡頭蓋設計，可避免鏡頭沾染灰塵而影響觀賞品質，讓您輕鬆享受家庭劇院無窮樂趣。



### 獨特影像處理

12 位元數位色彩處理及 Epson 獨創的「影像增強技術」可呈現出平滑、清晰且精確的影像，並在 SDR/HDR 間進行轉換。

▼SDR (標準動態範圍) ▼HDR (高動態範圍)



### 優異的色彩呈現

100%平衡的彩色亮度與白色亮度:2,600流明彩色亮度及2,600流明白色亮度，透過3LCD面板的先進12位元數位類比轉換，呈現出鮮明且豐富的色彩。

Epson投影機可進行流暢的色調轉換與融合，避免多數單片式DLP投影機的彩虹效應。

▼他牌投影機



▼3LCD 投影機



### 高動態範圍

HDR10 高動態範圍及豐富的黑色對比:全 10 位元色彩輸出與最高達 1,200,000:1 的對比度，不論在明亮或昏暗場景都能呈現一流的色彩範圍與細節。

▼SDR (標準動態範圍)

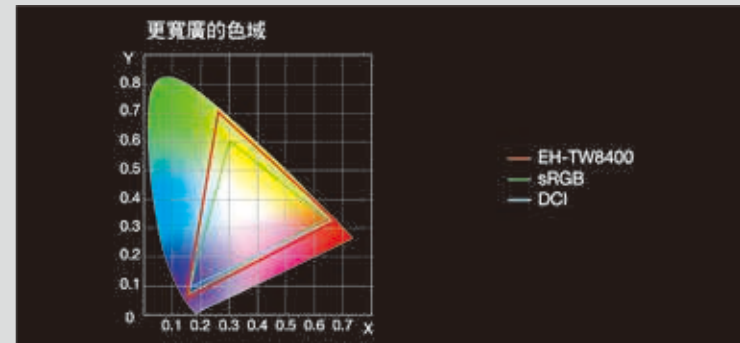


▼HDR (高動態範圍)



### 寬廣的色彩空間

即使是在亮度最高的設定下，全 sRGB 仍然可見(動態模式)。當色彩模式設定為數位劇院模式時，色彩空間可達 100% 數位劇院標準下 DCI 色域，超越 Rec.709。



### 1,200,000:1 高對比具自動光圈 鏡頭光圈功能

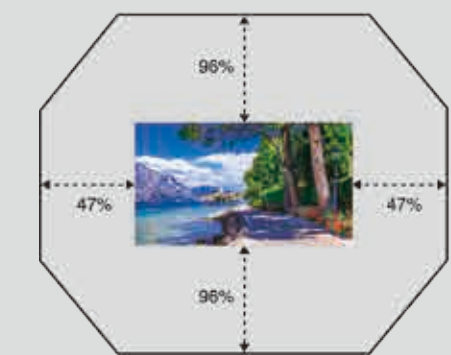
在明暗區域間藉由強化的清晰度和細膩的銳利度，提供更清晰的影像。自動光圈功能取決於場景，可促成最佳的亮度和對比度，配備新設計的鏡頭光圈功能，動態對比度可達 1,200,000:1。



## 安裝靈活性及使用性

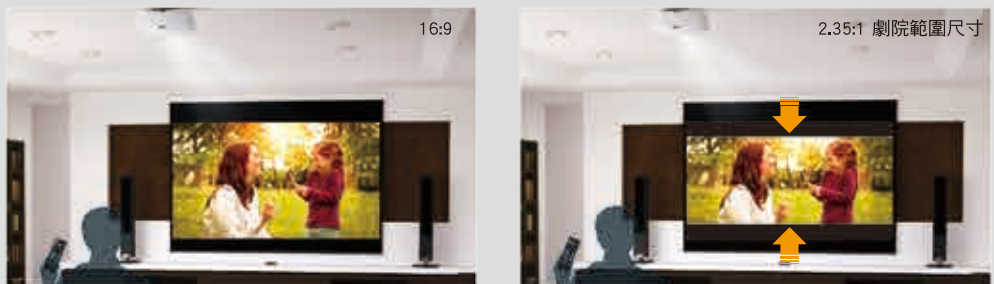
### 精準電動對焦鏡頭

電動鏡頭可輕鬆進行精準對焦與縮放調整，鏡頭位移功能提供絕佳的安裝彈性，讓人不敢置信的是垂直軸向的可調範圍高達 ±96%，水平軸向為 ±47%。



### 10組鏡頭位置記憶功能

EH-TW8400 可讓您針對標準投影和劇院寬銀幕投影的縮放、調焦和鏡頭位移功能，最高可預設 10 個位置點，用戶可按照觀賞的影像內容或種類，輕易變更畫面的寬高比。



### 20db 低風扇噪音

透過最佳化光學引擎的散熱結構，Eco 模式風扇噪音值僅 20dB，您可不受任何干擾，盡情沉浸於電影劇情中。

## Epson 4K PRO-UHD為您帶來絕美投影畫質

Epson 4K PRO-UHD 投影機具有超高解析度，能展現清晰無比的影像，同時提供各種實用的功能，完美呈現令人震撼的影像品質。

### 4K 影像強化科技

Epson 革命性的 4K 影像強化科技，能接收 4K UHD 的內容及升級非 4K 內容，呈現超越 Full HD 解析度<sup>1</sup> 的驚人畫質，讓影像在螢幕上更栩栩如生。



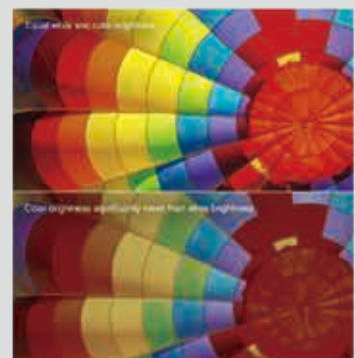
### 高動態範圍 - HDR10<sup>+</sup>

Epson 投影機支援 HDR，能夠顯示更廣的亮度與對比，並具備全 10 位元色彩輸出能力，能夠呈現逼真且細緻的影像，帶給您突破性的畫質提升。



### 100%平衡的彩色亮度

彩色亮度與白色亮度保持均勻，在各種模式中都能呈現鮮豔、豐富、平衡的色彩。<sup>3</sup>



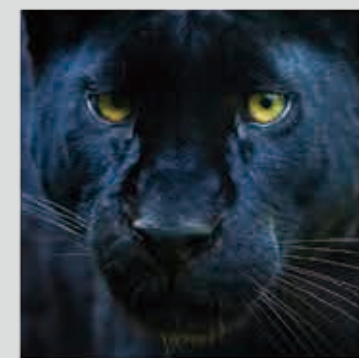
### 先進的3晶片(3LCD)設計

Epson 投影機的 3LCD 技術，能產生具有真實色彩的鮮明影像，相較於主要的單片式 DLP 投影機，彩色亮度最多高出 3 倍，而且 3LCD 技術保證不會出現色輪、白邊及彩虹效應。



### 豐富的暗部層次

Epson 改良的鏡頭光圈設計，具備高對比度，不論明亮或昏暗場景都能呈現豐富的細節。



### L\*a\*b\* 超寬廣色域

色域模型表示一台投影機能重現的色彩範圍。Epson 4K PRO-UHD 投影機涵 100% 的三維 DCI-P3 色彩空間(數位電影色彩標準)，色彩範圍超越 sRGB 和 Rec.709。<sup>4</sup>

- 4K 影像強化科技可將每個畫素斜對角移動，以達到雙倍的 Full HD 解析度。3D 模式下的解析度為 Full HD。
  - HDR 效能僅適用於特定裝置。如需詳細資訊，請瀏覽 [www.epson.com/hdrcompatibility](http://www.epson.com/hdrcompatibility)
  - 彩色亮度和白色亮度會依照使用條件而有所不同。彩色亮度依照 IDMS 15.4 進行測量，而白色亮度依照 ISO 21118 進行測量。
  - 完整的 DCI 色彩空間僅能在數位劇院模式中顯示。
- \* 在最高的模式下的彩色亮度係由第三方實驗室依照 IDMS 15.4 進行測量。彩色亮度會依照使用條件而有所不同。暢銷 Epson 3LCD 投影機與暢銷單晶片 DLP 投影機的對比係依據 PMA Research 銷售資料 (2015 年 12 月至 2016 年 11 月) 而得到。

